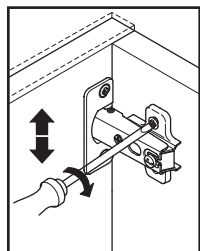
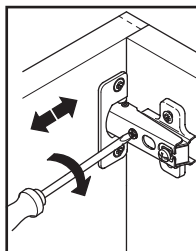
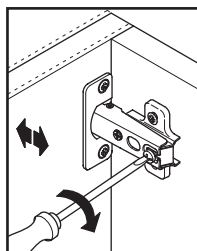
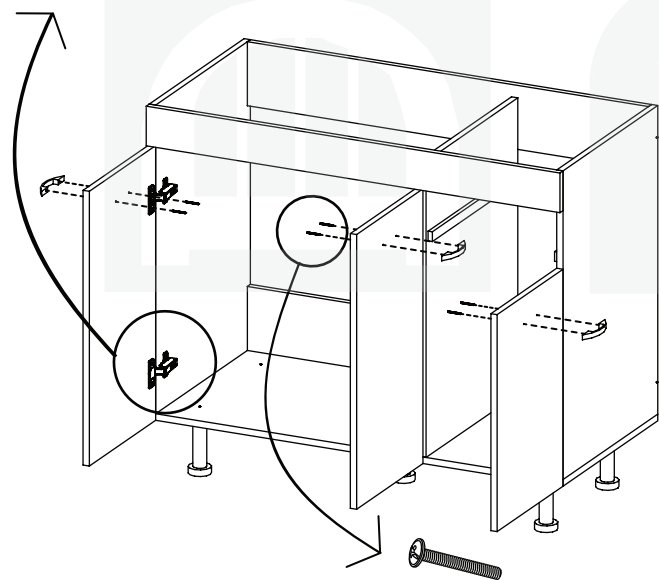
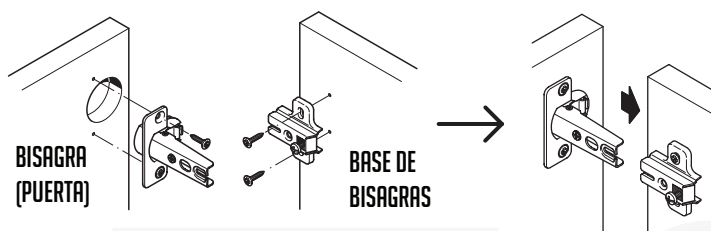




## BAJO MESADA TRENTO 1.00M.

### ARMADO 3

COLOCAR LAS BISAGRAS EN LAS PUERTAS CON LOS TORNILLOS CORRESPONDIENTES. LUEGO ATORNILLAR SOBRE EL MUEBLE LAS BASES DE BISAGRA. MONTAR LAS PUERTAS Y REGULARLAS SEGÚN CORRESPONDA COMO LO INDICAN LAS FIGURAS INFERIORES. ATORNILLAR LOS TIRADORES A LAS PUERTAS COMO SE MUESTRA EN LA IMAGEN.

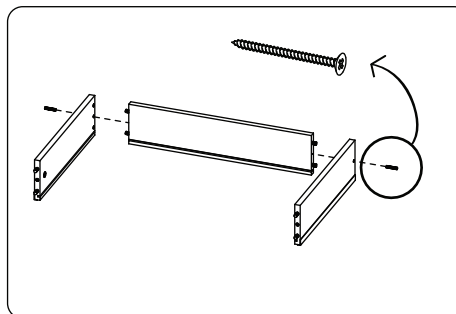


## BAJO MESADA TRENTO 1.00M.

### ARMADO 4

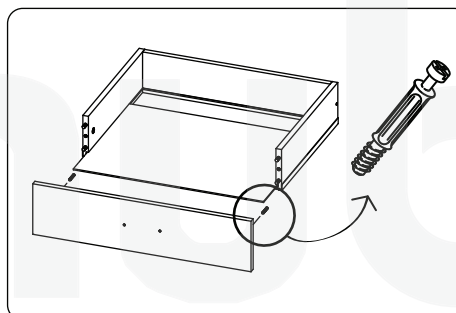
**A**

ENCASTRAR LOS LATERALES DEL CAJÓN CON EL TRAVESAÑO, Y AJUSTAR LOS TORNILLOS LATERALES COMO LO INDICA LA FIGURA.



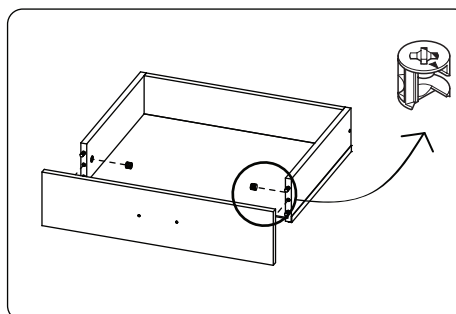
**B**

DESGLIZAR EL FONDO PLUS POR LAS RANURAS HASTA EL FONDO DEL TRAVESAÑO. COLOCAR LOS PERNOS DE MINIFIX EN EL FRENTE DEL CAJÓN (VER PUNTO 2).



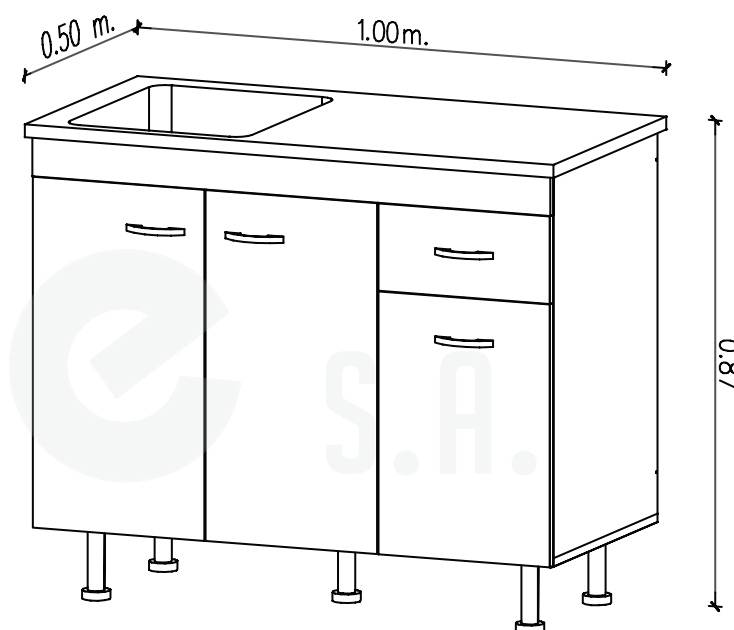
**C**

AJUSTAR LOS CILINDROS DE MINIFIX COMO LO INDICA LA FIGURA (VER PUNTO 2). LUEGO COLOCAR LOS TIRADORES (VER PUNTO 3)



INTRODUCIR EL CAJÓN AL MUEBLE

## BAJO MESADA TRENTO 1.00M.

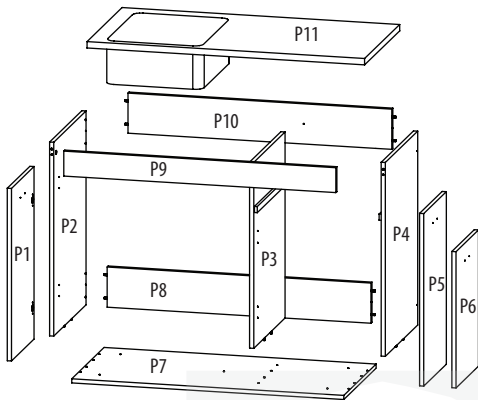


AMUBE S.A. SE RESERVA EL DERECHO DE INTRODUCIR MODIFICACIONES EN SUS PRODUCTOS SIN PREVIO AVISO



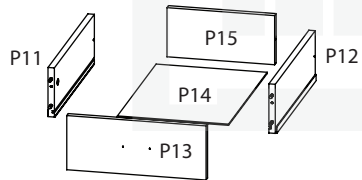
## BAJO MESADA TRENTO 1.00M.

### DESPIECE



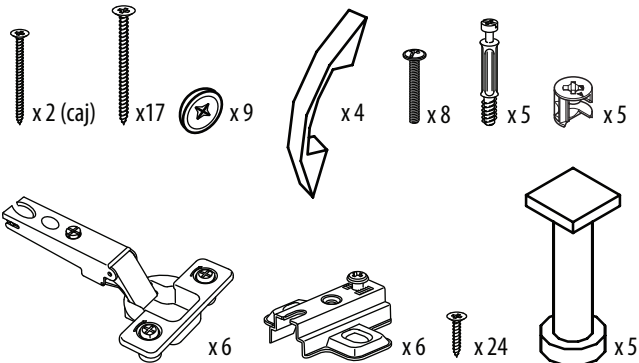
IT.	DESCRIPCIÓN	CANT.
P1	Puerta IZQ	1
P2	Lateral Izquierdo	1
P3	Divisor	1
P4	Lateral Derecho	1
P5	Puerta Divisor	1
P6	Puerta Derecha	1
P7	Base	1
P8	Travesaño Inferior	1
P9	Frentin	1
P10	Travesaño Superior	1
P11	Bacha-Mesada	1

### CAJÓN



IT.	DESCRIPCIÓN	CANT.
P11	Lateral Izquierdo	1
P12	Lateral Derecho	1
P13	Frente Cajón	1
P14	Fondo PLUS	1
P15	Travesaño Trasero	1

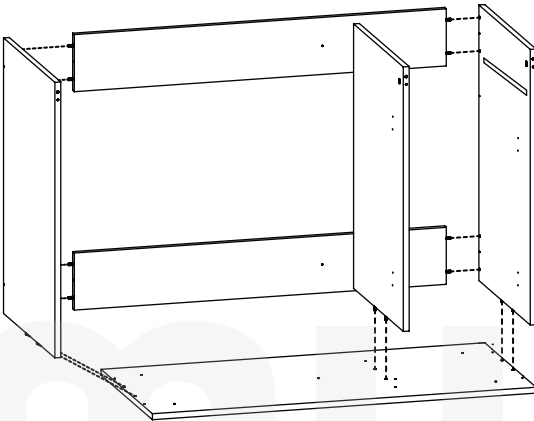
### HERRAJES PROVISTOS EN CAJA



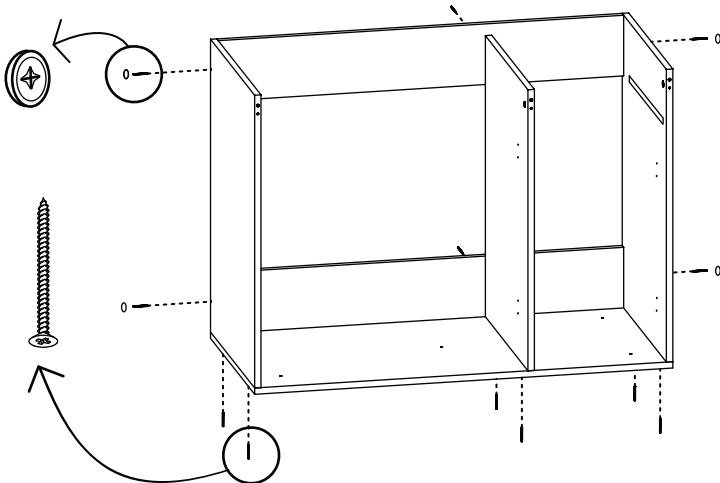
## BAJO MESADA TRENTO 1.00M.

### ARMADO 1

APOYAR LA BASE SOBRE UNA MESA (Preferentemente sobre papel o paño), Y ENCASTRAR LOS LATERALES, EL DIVISOR Y AMBOS TRAVESAÑOS TRASEROS.



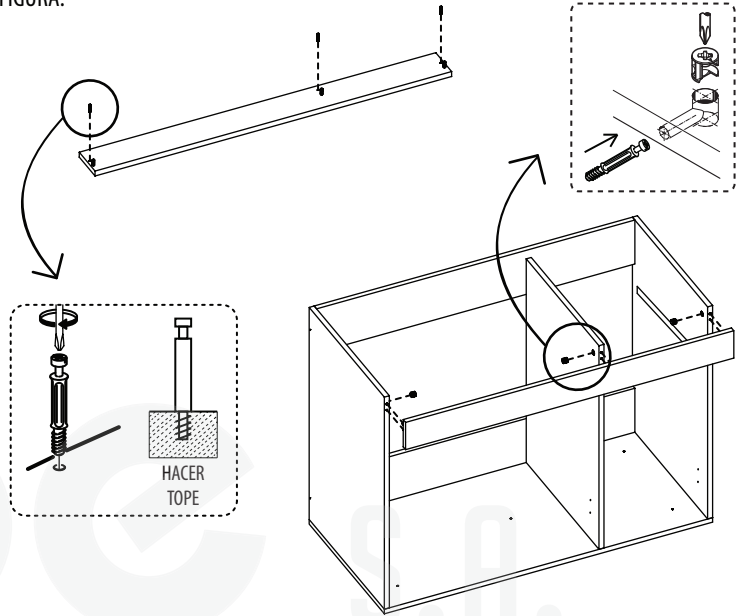
INTRODUCIR LOS TORNILLOS EN LOS ORIFICIOS Y AJUSTARLOS A TOPE. CUBRIR LOS LATERALES CON EL TAPÓN PLÁSTICO.



## BAJO MESADA TRENTO 1.00M.

### ARMADO 2

SOBRE EL FRENTIN COLOCAR LOS PERNOS DE MINIFIX A TOPE DEL PLÁSTICO (NO EXCEDERSE). AJUSTAR LOS CILINDROS DE MINIFIX DEL TRAVESAÑO DELANTERO COMO LO INDICA LA FIGURA.



GIRAR EL MUEBLE Y ATORNILLAR LAS 5 PATAS COMO LO INDICA LA FIGURA. CUBRIR LOS TORNILLOS CON LOS TAPONES BLANCOS.

