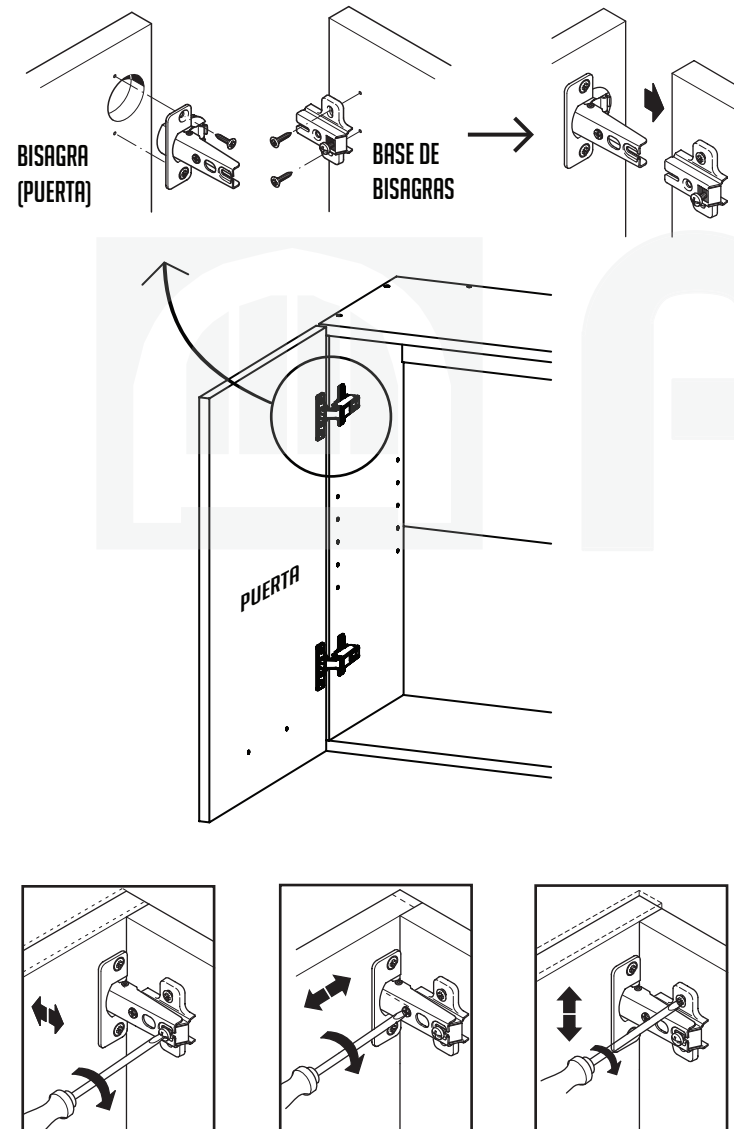




ALACENA MULTIUSO TRENTO 1,18 X 0,60 / 0,98 X 0,60

### ARMADO 3

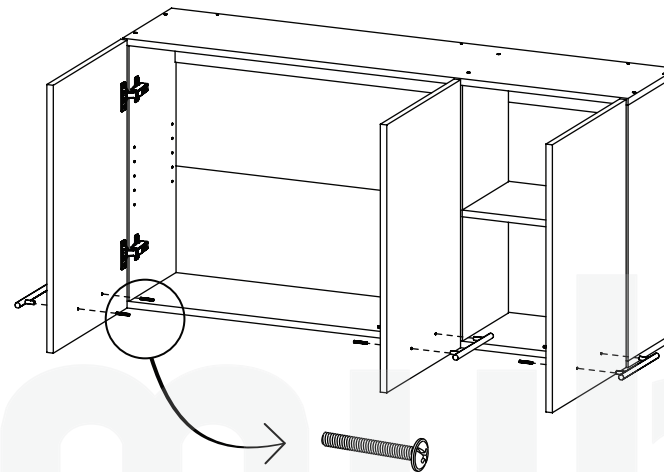
COLOCAR LAS BISAGRAS EN LAS PUERTAS CON LOS TORNILLOS CORRESPONDIENTES. LUEGO ATORNILLAR LAS BASES DE BISAGRA SOBRE EL MUEBLE. MONTAR LAS PUERTAS Y REGULARLAS SEGÚN CORRESPONDA COMO LO INDICAN LAS FIGURAS.



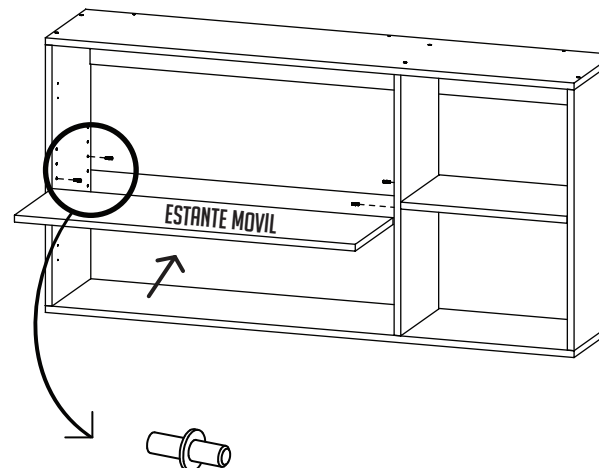
ALACENA MULTIUSO TRENTO 1,18 X 0,60 / 0,98 X 0,60

### ARMADO 4

ATORNILLAR LOS TIRADORES EN TODAS LAS PUERTAS.

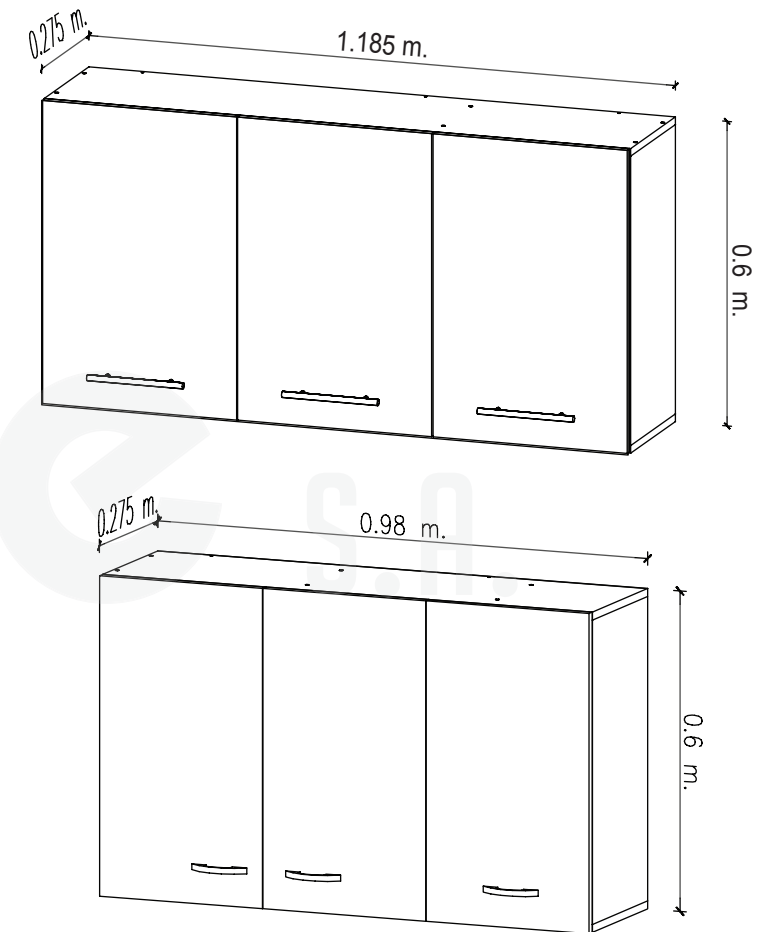


POR ÚLTIMO COLOCAR LOS PERNOS EN EL ORIFICIO ELEGIDO E INTRODUCIR EL ESTANTE MOVIL.



**Amube** S.A.

ALACENA MULTIUSO TRENTO 1,18 X 0,60 / 0,98 X 0,60



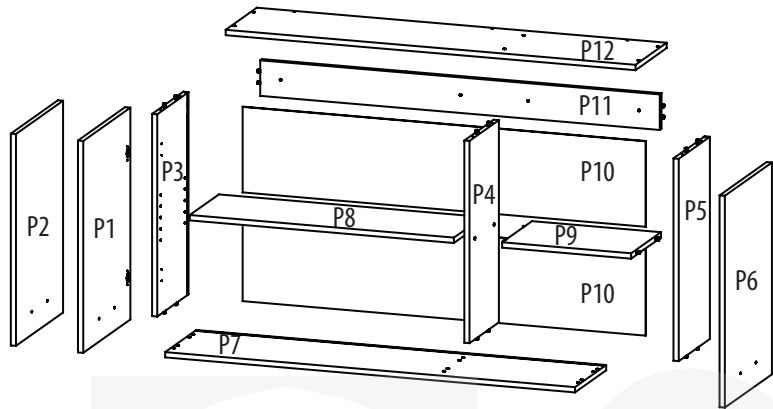
AMUBE S.A. SE RESERVA EL DERECHO DE INTRODUCIR MODIFICACIONES EN SUS PRODUCTOS SIN PREVIO AVISO

[www.amube.com.ar](http://www.amube.com.ar) amube\_sa amube\_sa amube\_sa



ALACENA MULTIUSO TRENTO 1,18 X 0,60 / 0,98 X 0,60

## DESPIECE



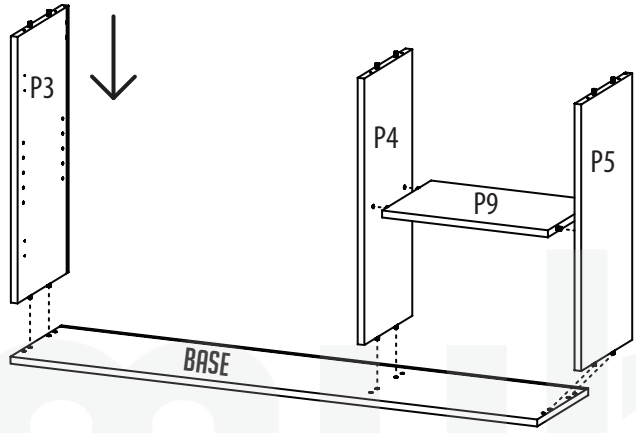
IT.	DESCRIPCIÓN	CANT.		
P1	Puerta 1	1	P7	Base
P2	Puerta 2	1	P8	Estante Movil
P3	Lateral Izquierdo	1	P9	Estante Fijo
P4	Divisor	1	P10	Fondo PLUS
P5	Lateral Derecho	1	P11	Travesaño Trasero
P6	Puerta 3	1	P12	Techo



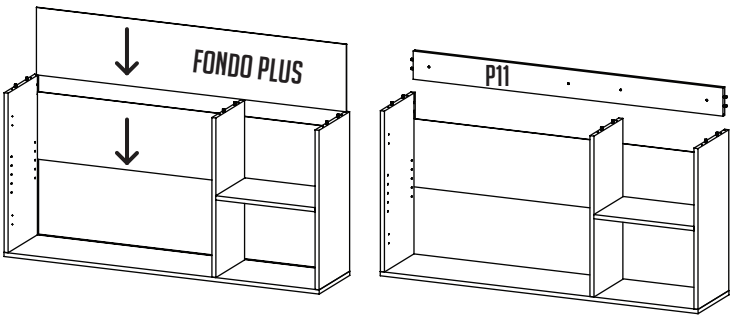
ALACENA MULTIUSO TRENTO 1,18 X 0,60 / 0,98 X 0,60

## ARMADO 1

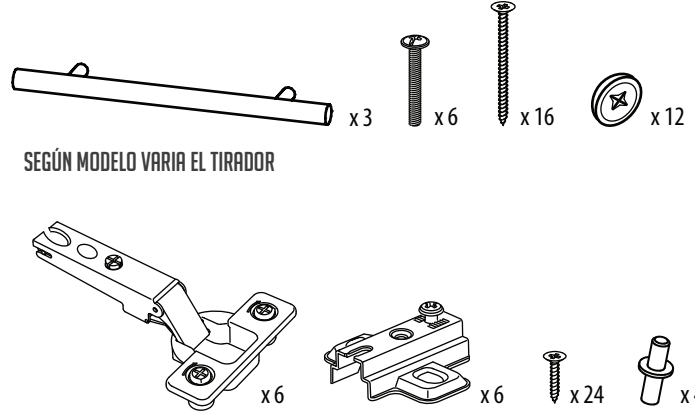
APOYAR LA BASE SOBRE UNA MESA (PREFERENTEMENTE SOBRE PAPEL O PAÑO) COMO SE INDICA EN LA FIGURA. COLOCAR SOBRE LA BASE LOS DOS LATERALES, EL DIVISOR Y ESTANTE FIJO.



DESILIZAR POR LAS RANURAS AMBOS FONDOS PLUS (P9). LUEGO COLOCAR EL TRAVESAÑO SUPERIOR CON LA RANURA HACIA ABAJO PARA QUE ENCASTRE CON EL FONDO



## HERRAJES PROVISTOS EN CAJA



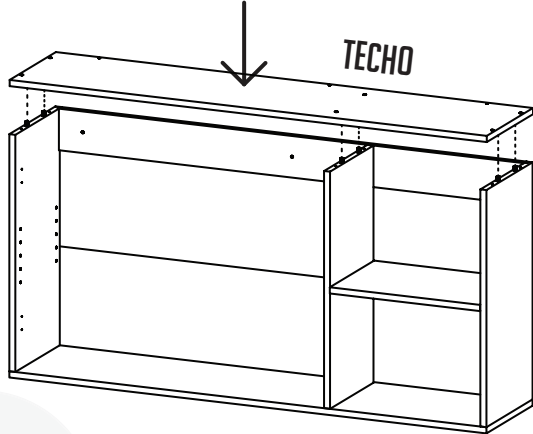
SEGÚN MODELO VARIA EL TIRADOR



ALACENA MULTIUSO TRENTO 1,18 X 0,60 / 0,98 X 0,60

## ARMADO 2

MONTAR EL TECHO A TOPE



AJUSTAR LOS 16 TORNILLOS COMO LO INDICA LA FIGURA. POSTERIORMENTE INTRODUCIR LOS TAPONES BLANCOS.

